

# Page Actions : Premiers pas

## Aperçu général

Pourquoi demander à vos utilisateurs de compléter des tâches répétitives lorsque vous pouvez les automatiser ? Avec les étapes de la page Action (précédemment connue sous le nom de Custom Actions (Actions personnalisées)), vous pouvez facilement automatiser les actions orientées sur la page, comme rediriger vos utilisateurs vers une nouvelle page, rafraîchir la page ou simplement ouvrir le menu WalkMe. Ainsi, vos employés et vos utilisateurs finaux peuvent se concentrer sur ce qui est vraiment important, au lieu de chercher où aller pour obtenir une fonctionnalité.

Lorsque vous combinez les étapes avec les Auto-Steps, vous pouvez supprimer les étapes répétitives au cours de tout processus et même automatiser un processus en entier en quelques minutes.

Les étapes de la page Action peuvent être ajoutées n'importe où dans un Smart Walk-Thru (voir comment faire dans la section Étapes pour ajouter des étapes de page Action ci-dessous). Lorsqu'un utilisateur arrive à une étape de la page Action que vous avez créée dans un Smart Walk-Thru, WalkMe exécutera l'action que vous avez pré-configurée pour l'utilisateur. Vite fait, bien fait !

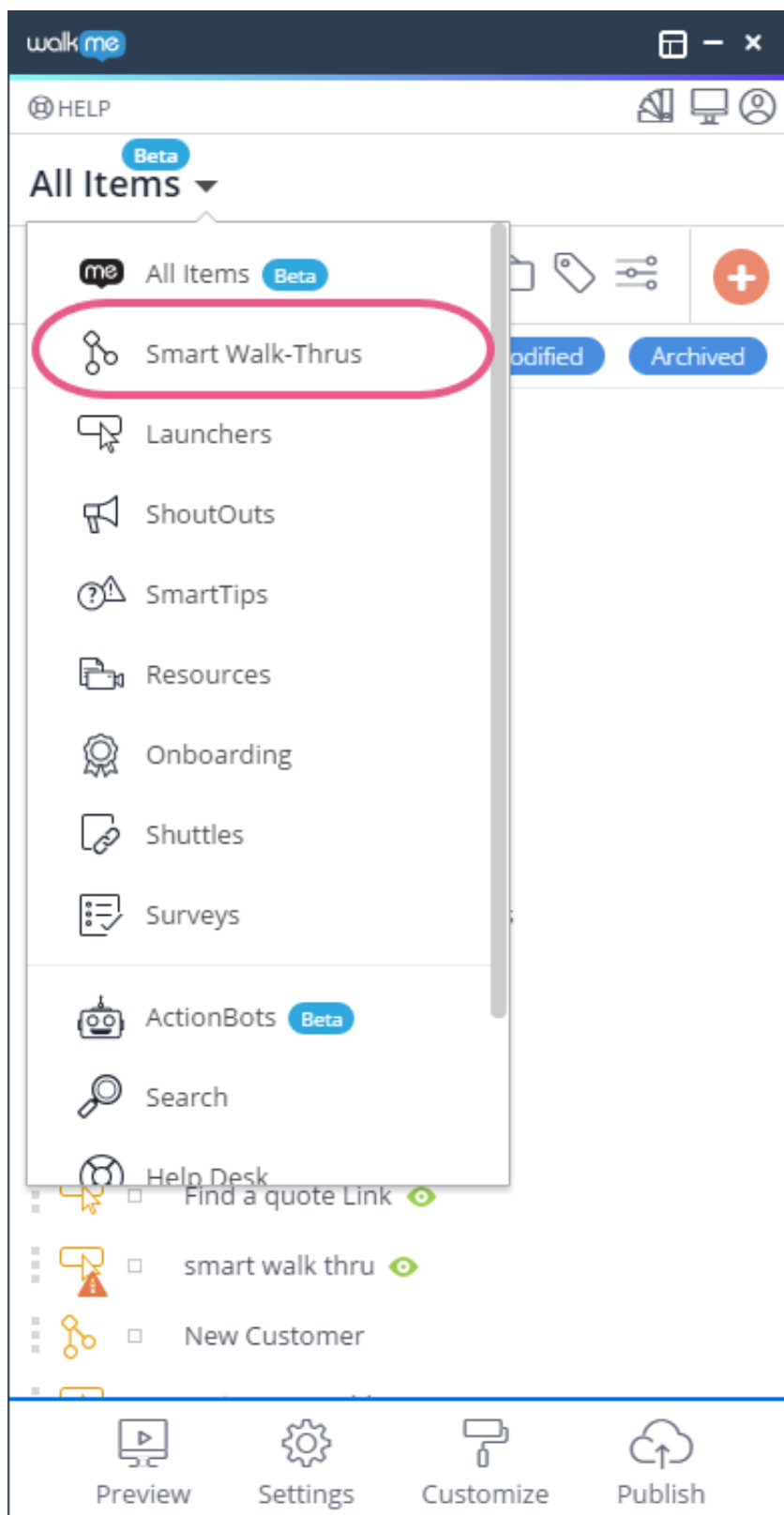
## Cas d'utilisation

Les cas d'utilisation des étapes de la page Action sont les suivants :

- Exécuter automatiquement les tâches de page suivantes au nom de vos utilisateurs :
  - Rediriger l'utilisateur vers une nouvelle page ;
  - Rafraîchir la page sur laquelle se trouve l'utilisateur ;
  - Ouvrir le menu WalkMe pour un utilisateur.

## Étapes pour ajouter des étapes de la page Action

- Connectez-vous sur votre compte d'Éditeur WalkMe ;
- Cliquez sur le triangle déroulant des apps WalkMe et sélectionnez l'application Smart Walk-Thrus :



- Ou alors faites survoler l'icône Edit (crayon) sur l'un de vos Smart Walk-Thrus pré-existants et cliquez sur Edit (Modifier) ou cliquez sur l'icône « + » en haut à droite pour commencer à créer un nouveau Smart Walk-Thru ;
- Dans un Smart WalkThru, passez la souris sur le signe + orange entre les deux étapes où vous désirez ajouter une étape Connection :

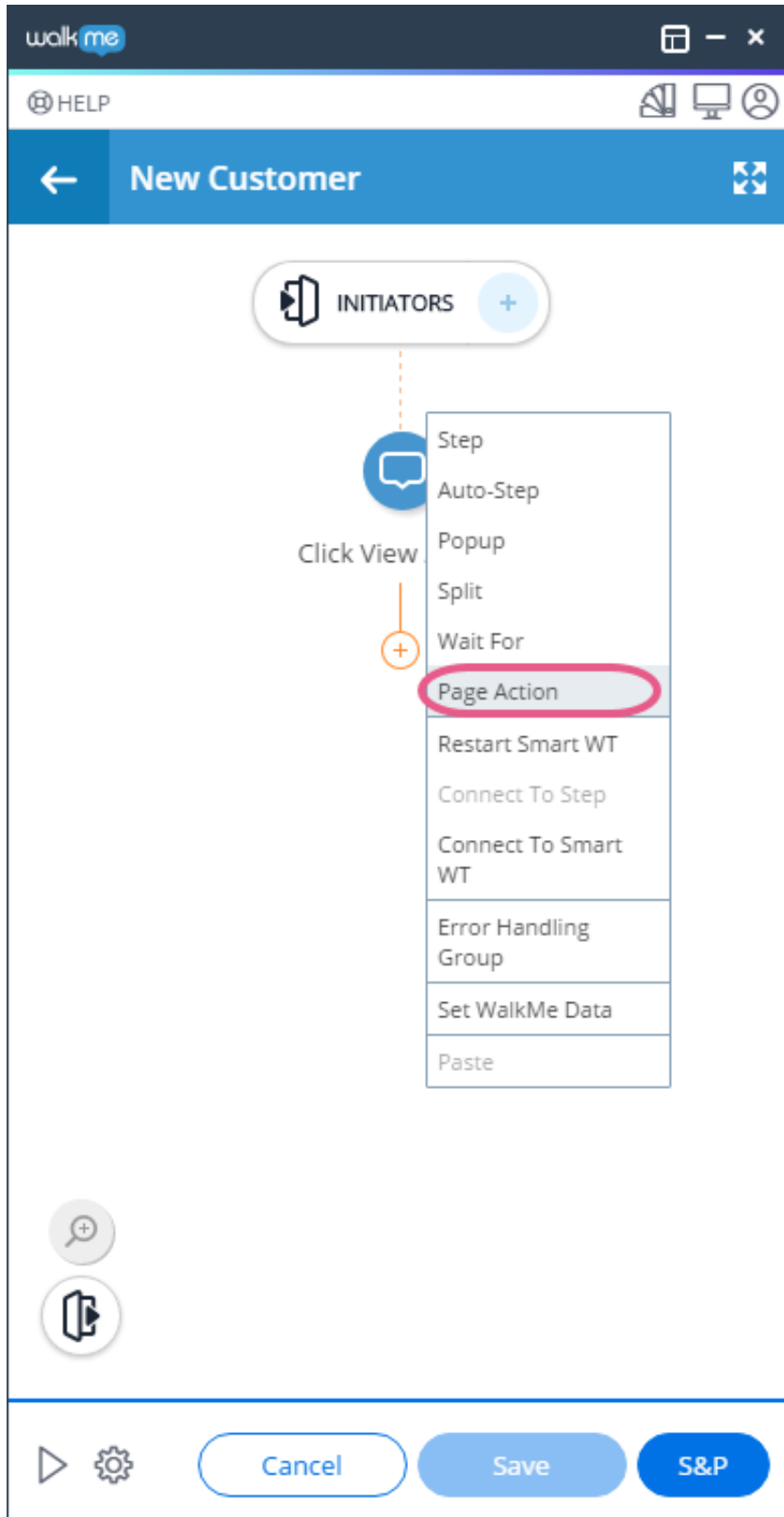


Click cart



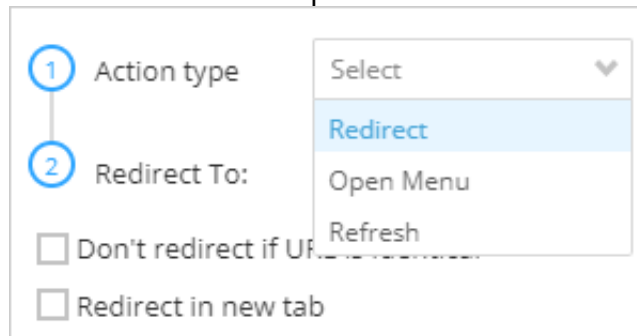
Click Proceed to  
checkout

- Dans le menu au survol, sélectionnez Page Action.



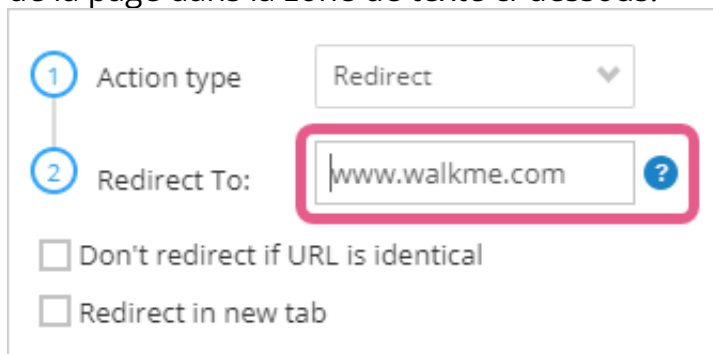
- Sélectionnez l'action que vous désirez exécuter parmi les trois suivantes (Refresh (Rafraîchir), Open Menu (Ouvrir le menu) ou Redirect(Rediriger)) ;
  - Si vous sélectionnez les options Refresh ou Open Menu, cliquez simplement sur le bouton Done (Terminé) ;
  - Si vous sélectionnez Redirect, ajoutez l'URL sur laquelle vous désirez

rediriger l'utilisateur et sélectionnez si l'utilisateur doit ou ne doit pas être redirigé si l'URL actuelle de l'utilisateur est identique à celle que vous avez saisie. Cliquez sur le bouton Done.



The screenshot shows a configuration interface for an action. A dropdown menu is open for the 'Action type' field, which is currently set to 'Redirect'. The menu options are 'Select', 'Redirect', 'Open Menu', and 'Refresh'. Below the dropdown, there are two checkboxes: 'Don't redirect if URL is identical' and 'Redirect in new tab', both of which are currently unchecked. The 'Action type' field is labeled with a circled '1' and the 'Redirect To:' field is labeled with a circled '2'.

- Si vous choisissez de rediriger l'utilisateur vers une nouvelle page, saisissez l'URL de la page dans la zone de texte ci-dessous.



The screenshot shows the same configuration interface as above, but now the 'Action type' is set to 'Redirect'. The 'Redirect To:' text input field is highlighted with a red border and contains the URL 'www.walkme.com'. A blue question mark icon is visible to the right of the input field. The checkboxes 'Don't redirect if URL is identical' and 'Redirect in new tab' remain unchecked. The 'Action type' field is labeled with a circled '1' and the 'Redirect To:' field is labeled with a circled '2'.

- Lorsque vous avez capturé toutes les Auto-Steps que vous désirez, cliquez simplement sur ENREGISTRER comme d'habitude.
- Le WalkThru reprendra comme auparavant en suivant la page Action.

